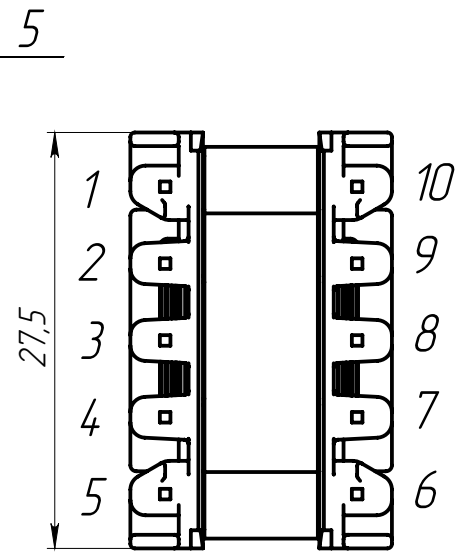
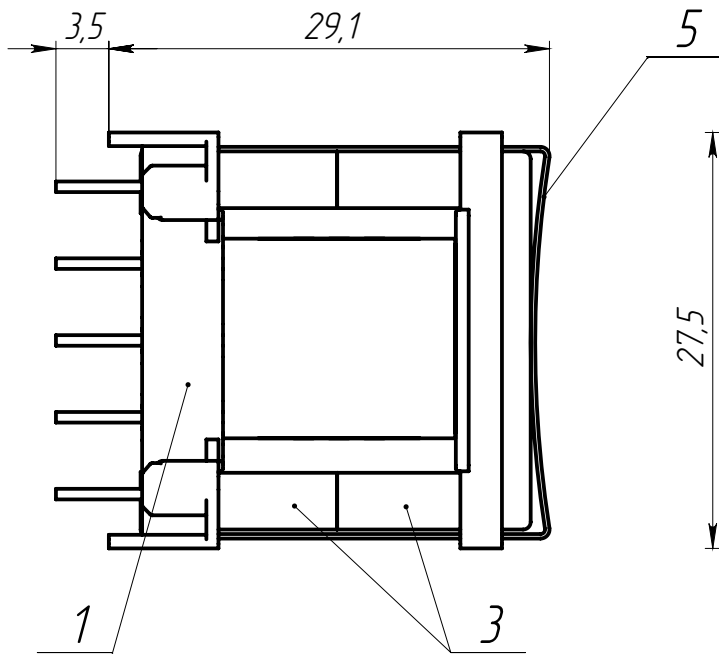


Перв. примен.	ТИЦВ.67111.021СБ
Справ. №	
Подпись и дата	
Инв. № дубл.	
Взам. инв. №	
Подпись и дата	
Инв. № подл.	

ТИЦВ.67111.021СБ



A (4 : 1)

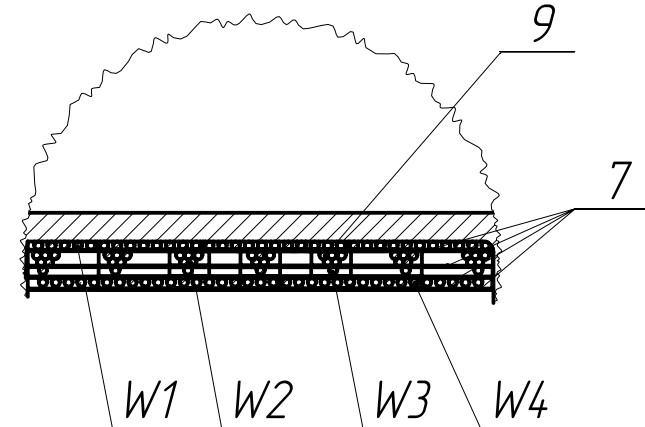
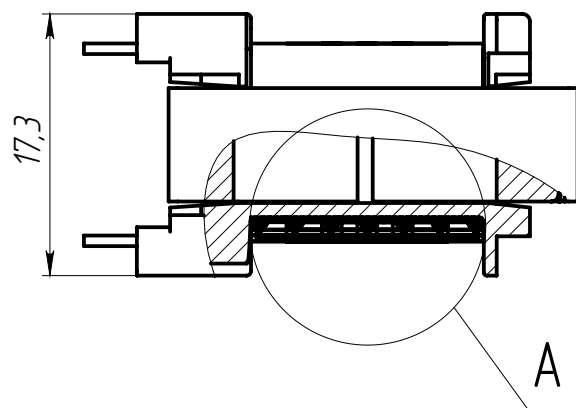
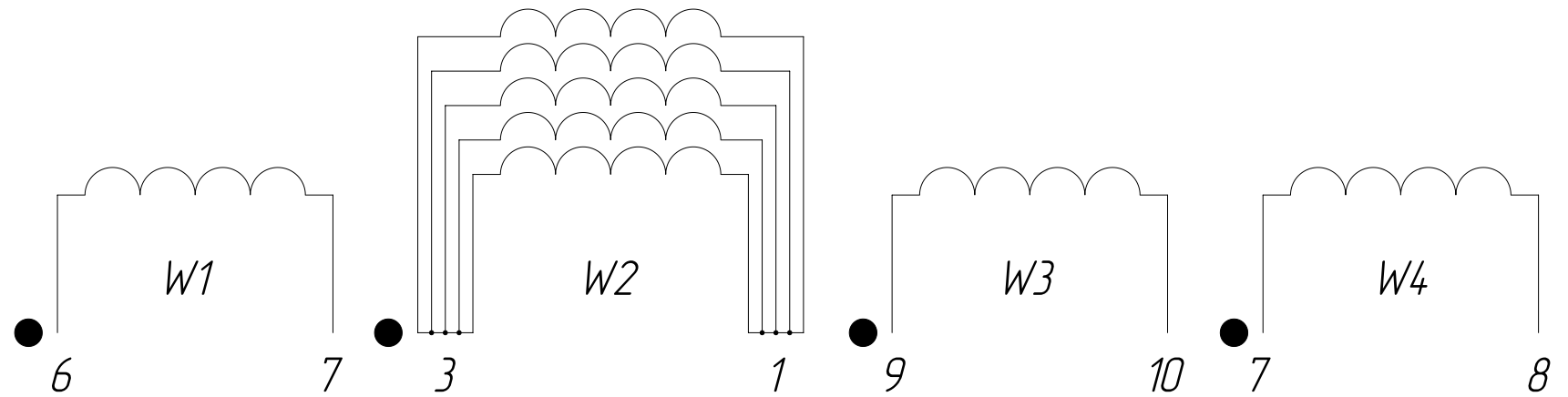


Схема электрическая



- *Размеры для справок.
- Намотку вести согласно последовательно по схеме электрической, проводом поз. 9.
- Обмотки располагать равномерно по телу каркаса поз. 1.
- Каждую обмотку изолировать пленкой поз. 7 в 1 слой полуперекрывтием.
- Обмотку W1 навивать в два слоя в прямом и обратном направлении по 35 витков.
- Обмотку W2 выполнить проводом поз. 9 предварительно свив 5 проводов в пучок, шаг свивки 10...15 мм.
- Обмотку W3 выполнить проводом поз. 9 – 8 витков.
- Обмотку W4 выполнить в два слоя в прямом и обратном направлении по 35 витков.
- Провод поз. 9 паять к выводам каркаса согласно схеме электрической припоем ПОС 61 ГОСТ 21930-76 или аналогичным.
- Проверить электрические параметры согласно ТИЦВ.436237.001-01И1
- Остальные технические требования по ОСТ 92-9448-82.

					ТИЦВ.671111.021СБ				
					Трансформатор дежурного питания Сборочный чертеж	Литера		Масса	Масштаб
Изм.	Лист	№ докум.	Подп.	Дата		0			2:1
Разраб.		Дианов							
Пров.		Волошин							
Т.контр.									
Н.контр.									
Утв.						Лист		Листов	1

Копировал

Формат А3